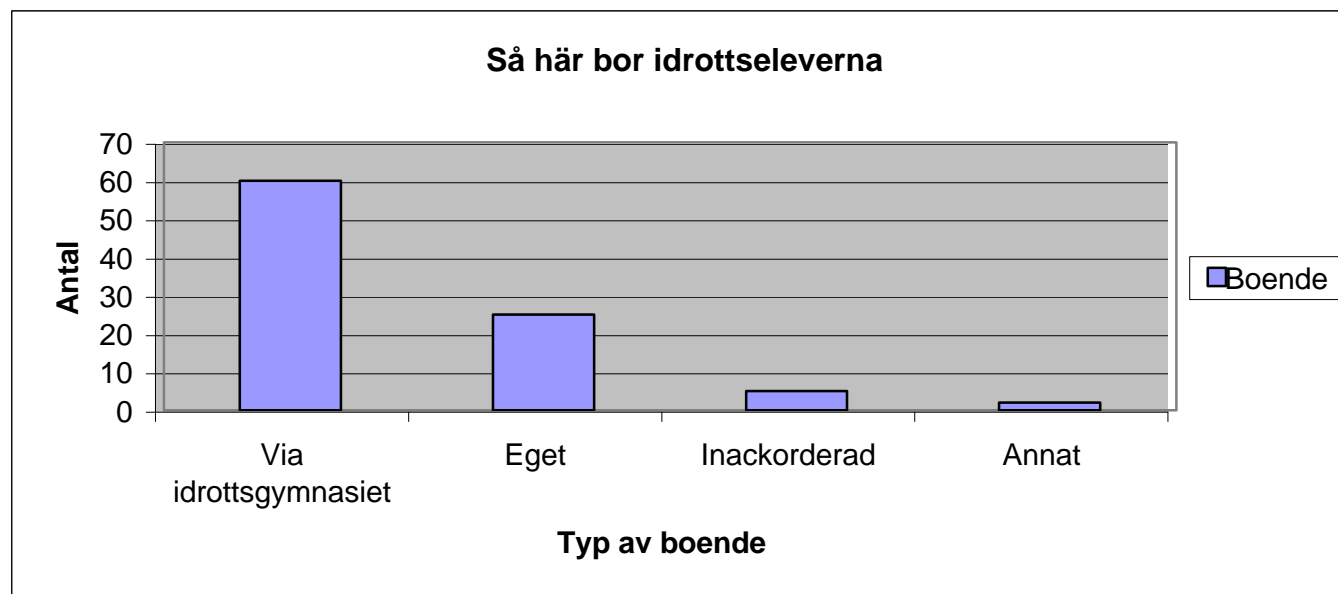
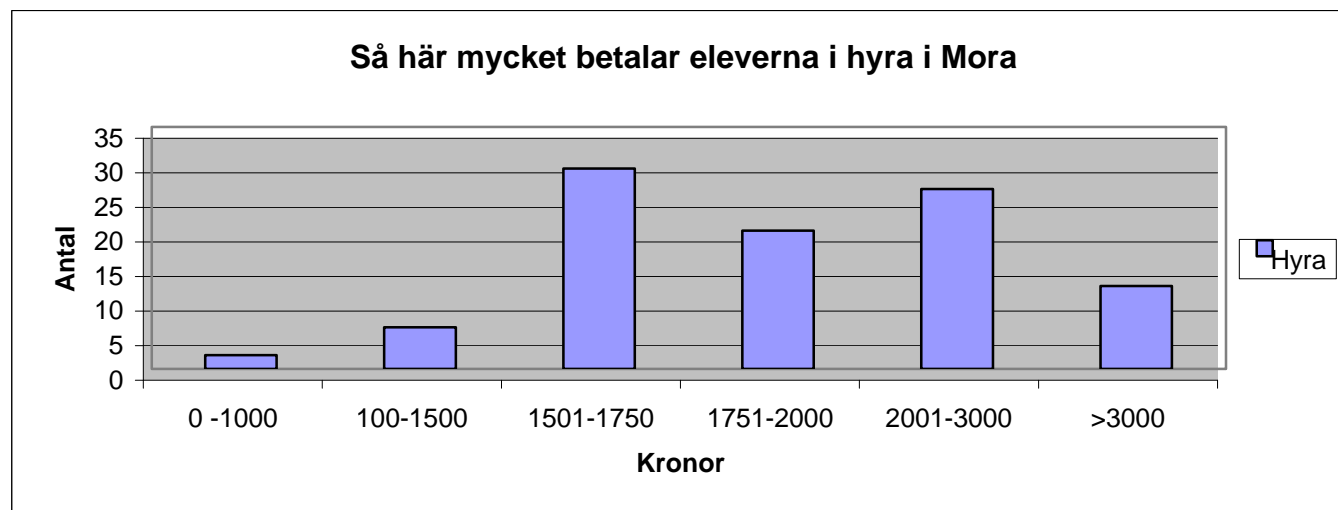


## Kostnader mm för idrottselev i Mora enligt enkät hösten 2007

Boende	Frekvens
Via idrottsgymnasiet	60
Eget	25
Inackorderad	5
Annat	2



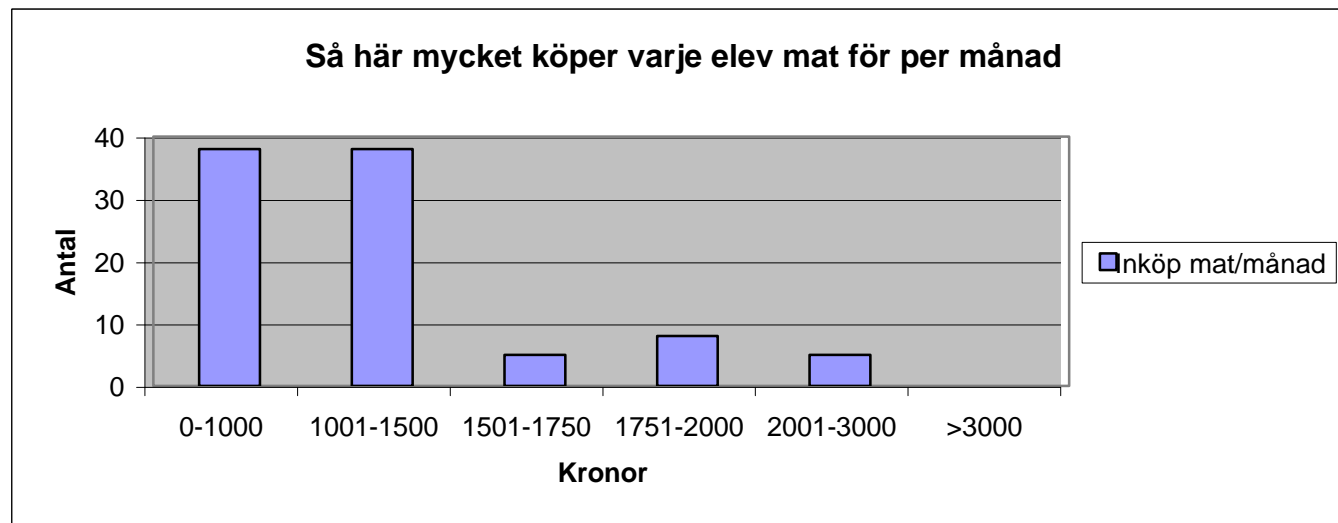
Hyra	Frekvens
0 -1000	2
100-1500	6
1501-1750	29
1751-2000	20
2001-3000	26
>3000	12



Hyressnitt per elev ca 2400 kr  
 Detta ger en hyresinkomst till Mora  
 På ca 300 000 kr per månad

Inköp mat/månad	Frekvens
0-1000	38
1001-1500	38
1501-1750	5
1751-2000	8
2001-3000	5
>3000	0

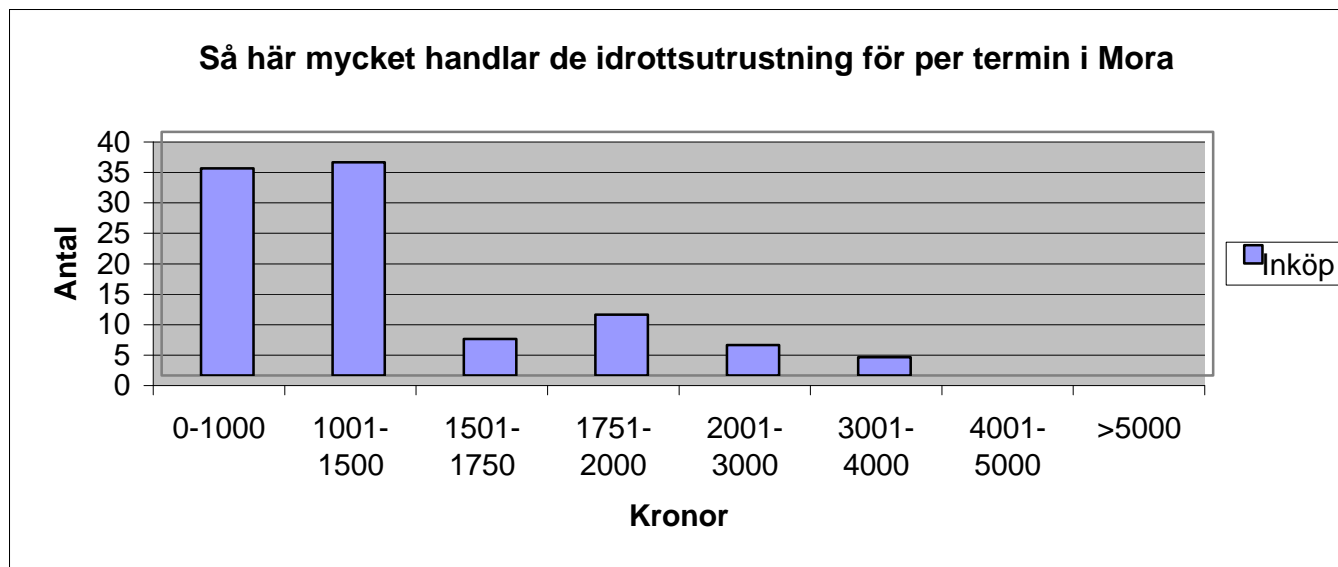
Snittleven köper mat för ca 1500 kr per månad  
 Det innebär att eleverna köper mat för ca 190 000 kr per månad



Inköp	Frekvens
0-1000	34
1001-1500	35
1501-1750	6
1751-2000	10
2001-3000	5
3001-4000	3
4001-5000	0
>5000	0

Snittleven handlar för ca 1500 kr idrottsutrustning per termin

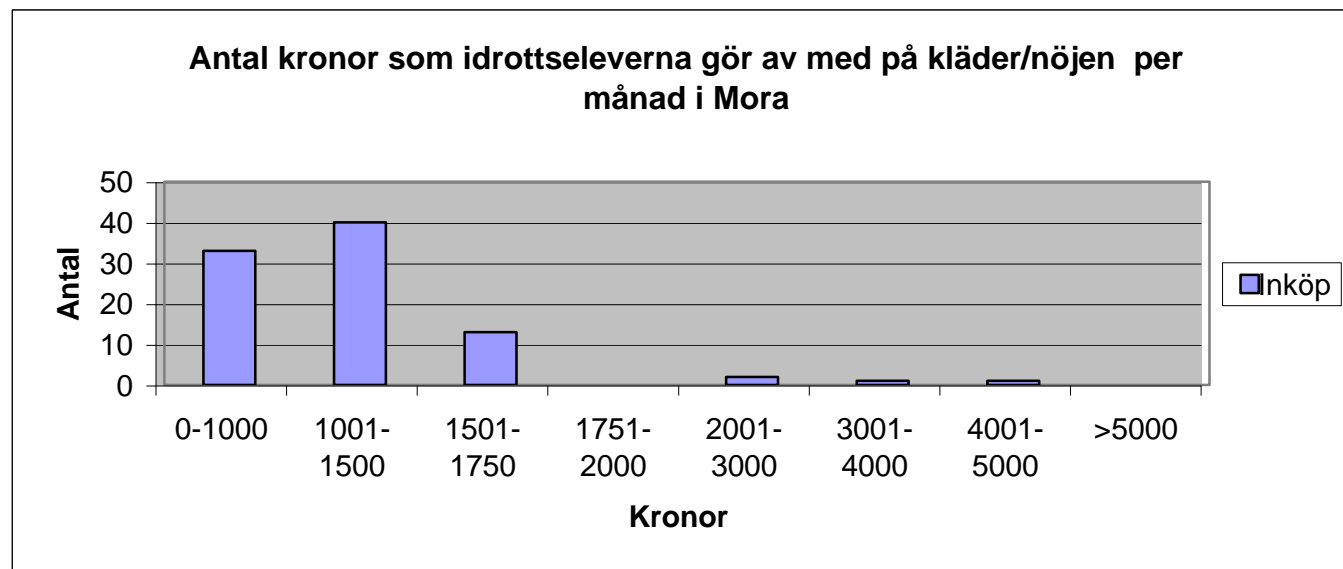
Det ger ca 190 000 kr per termin totalt



Inköp	Frekvens
0-1000	33
1001-1500	40
1501-1750	13
1751-2000	0
2001-3000	2
3001-4000	1
4001-5000	1
>5000	0

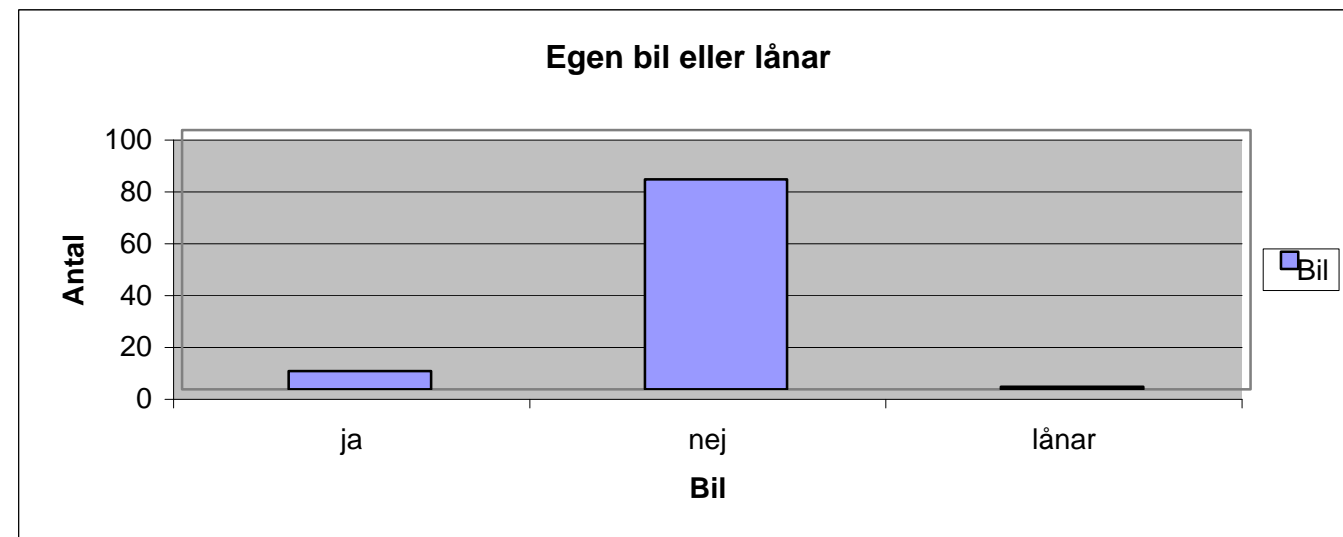
Snittleven gör av med knappt 1500 kr på "annat" under en månad

Det ger ca 185 00 kr per månad totalt



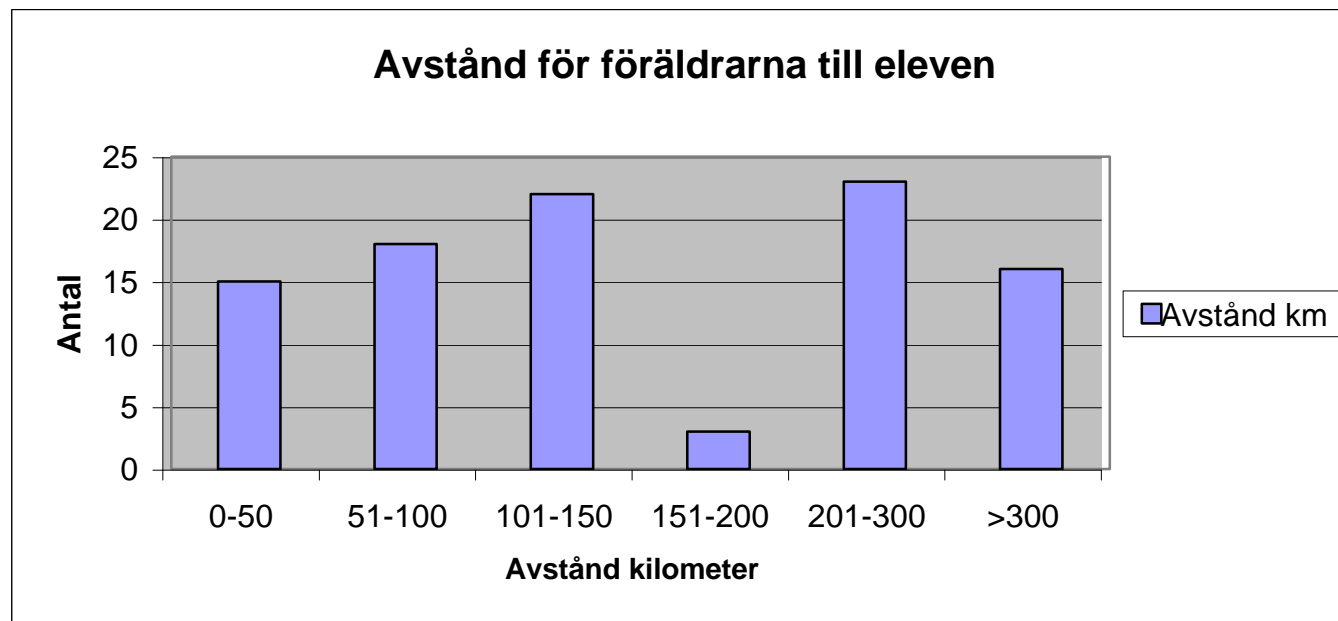
Bil	Frekvens
ja	7
nej	81
lånar	1

De flesta eleverna har ej bil

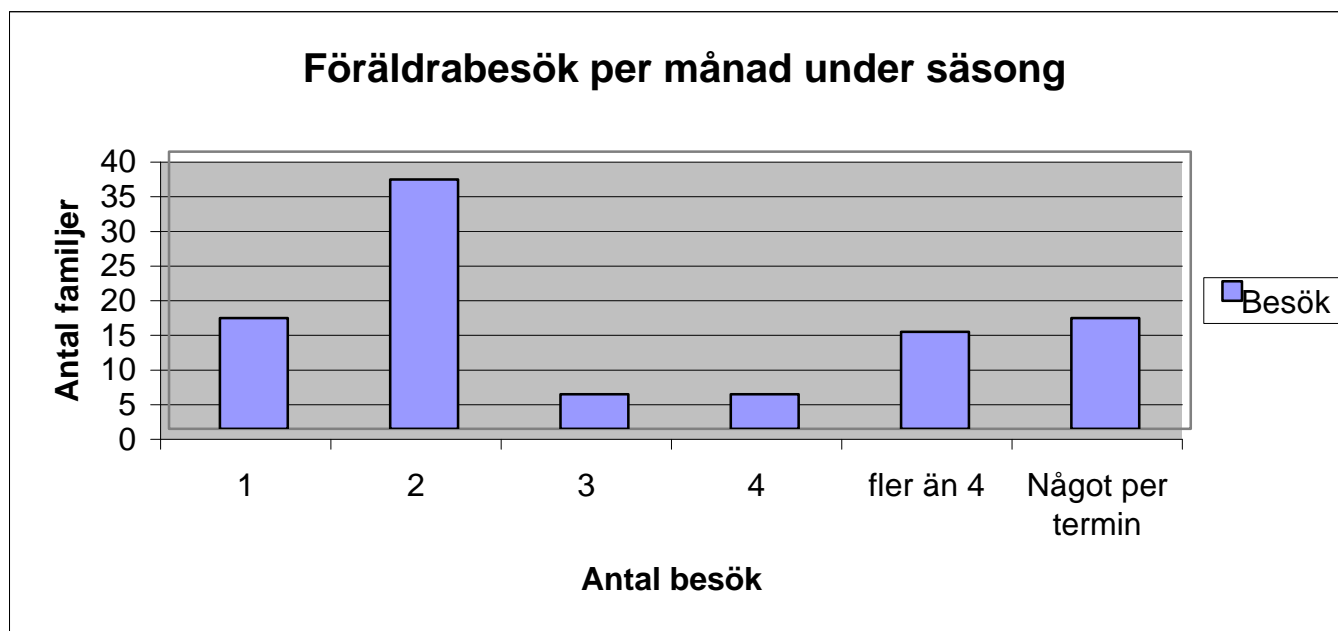


Familjen - Mora	
Avstånd km	Frekvens
0-50	15
51-100	18
101-150	22
151-200	3
201-300	23
>300	16

Genomsnittsavståndet för idrotts-gymnasiets föräldrar är 200 km

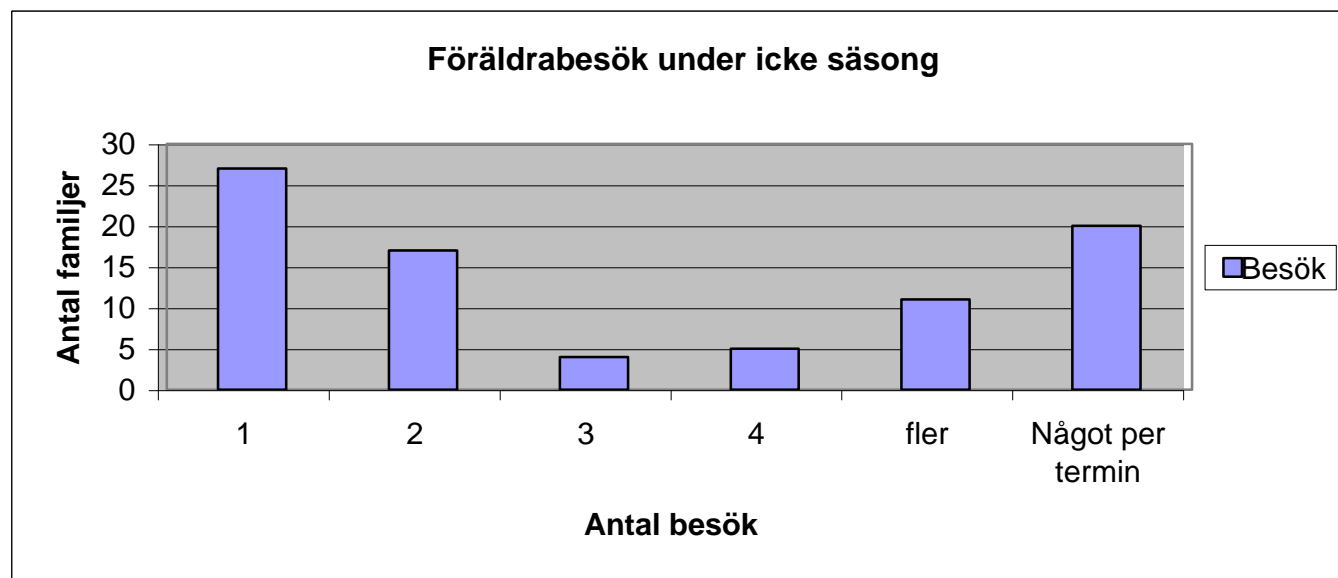


Tävlings/matchsäsong	
Besök	Frekvens
1	16
2	36
3	5
4	5
fler än 4	14
Något per termin	16



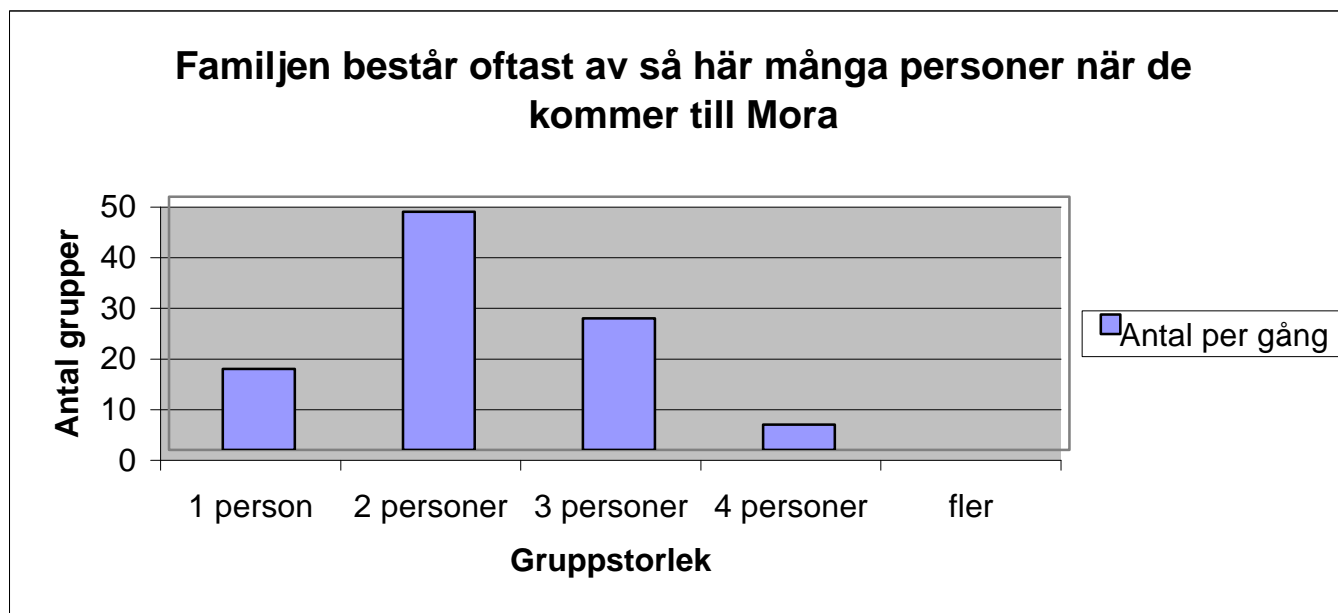
Icke säsong	
Besök	Frekvens
1	27
2	17
3	4
4	5
fler	11
Något per termin	20

Vi kan konstatera att föräldrar gör fler besök under tävlingssäsongen



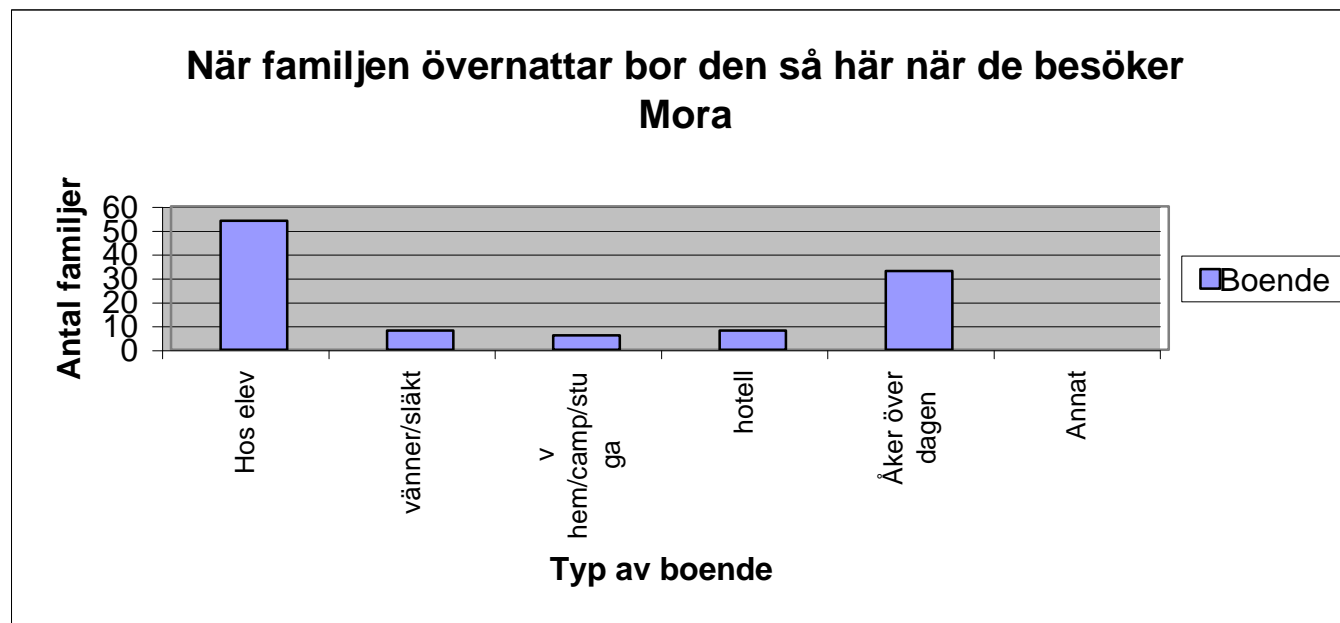
Antal per gång	Frekvens
1 person	16
2 personer	47
3 personer	26
4 personer	5
fler	0

Gruppen består oftast av 2-3 personer



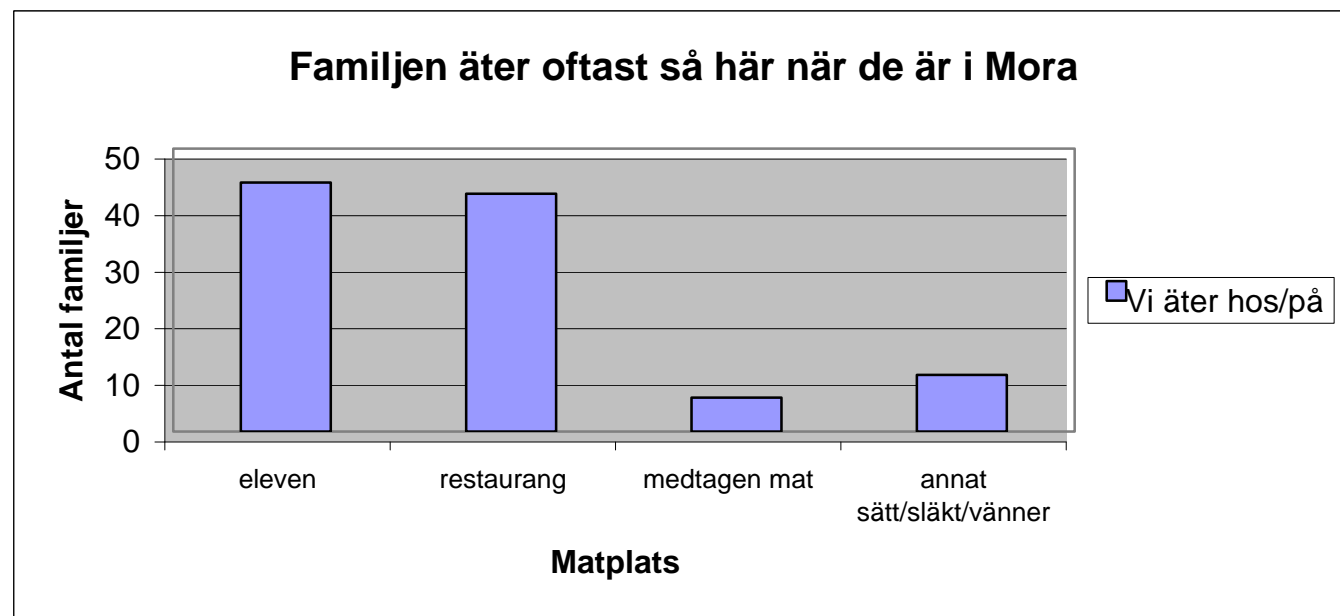
Boende	Frekvens
Hos elev	54
vänner/släkt	8
v hem/camp/stuga	6
hotell	8
Åker över dagen	33
Annat	0

De flesta bor hos eleven eller åker över dagen



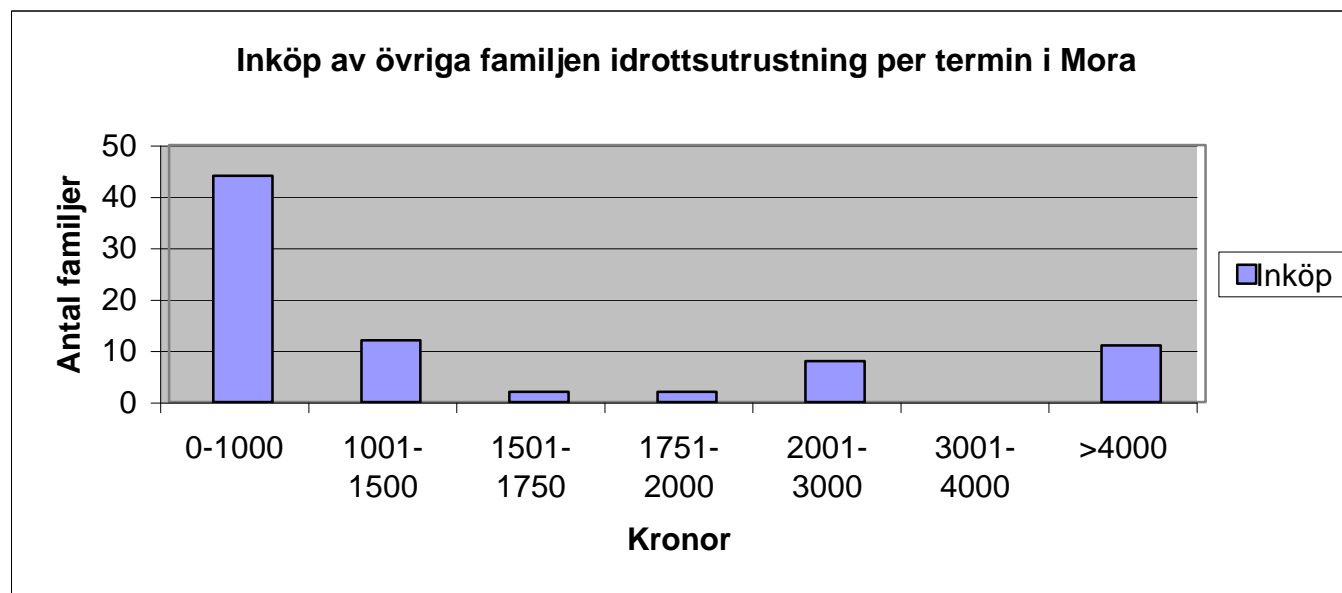
Vi äter hos/på	Frekvens
eleven	44
restaurang	42
medtagen mat	6
annat sätt/släkt/vänner	10

Att man äter hos eleven eller på restaurang när man är på besök



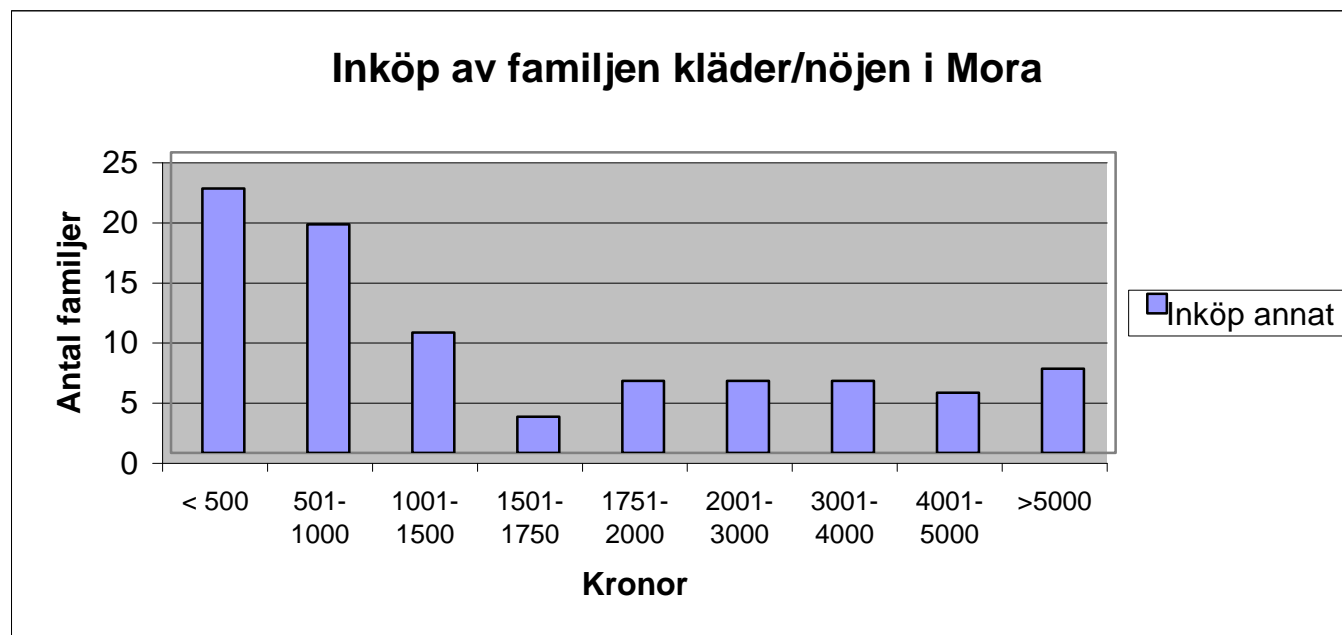
Inköp	
0-1000	44
1001-1500	12
1501-1750	2
1751-2000	2
2001-3000	8
3001-4000	0
>4000	11

Att genomsnittsfamiljen gör av med ca 1750 kr per termin (300 -500 kr/mån) på idrottsutrustning

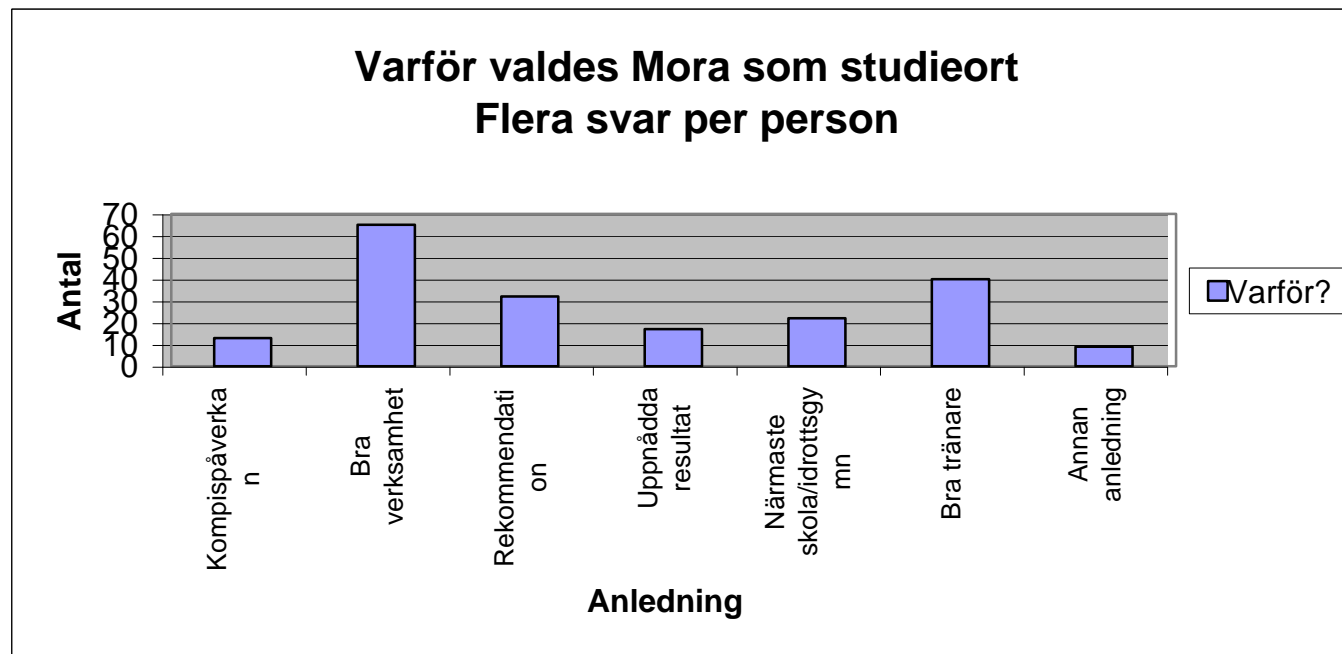


Inköp annat	
< 500	22
501-1000	19
1001-1500	10
1501-1750	3
1751-2000	6
2001-3000	6
3001-4000	6
4001-5000	5
>5000	7

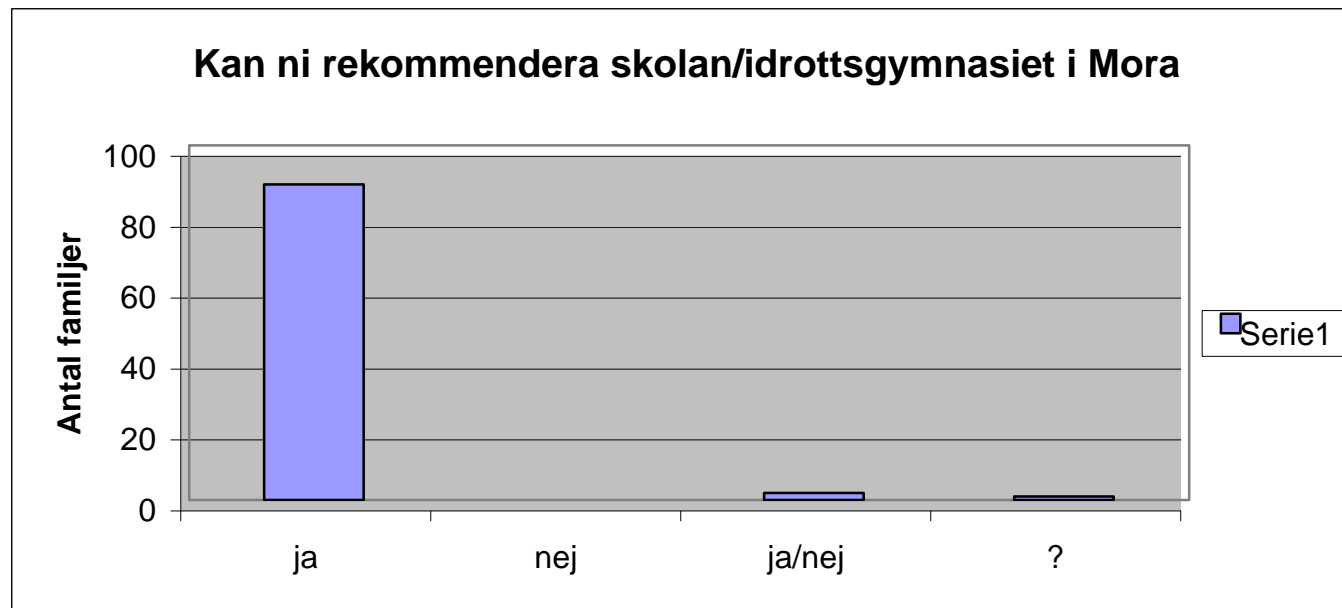
Att genomsnittsfamiljen gör av med ca 1800 kr på "annat" per termin (350kr- 500 kr per månad)



Varför?	
Kompispåverkan	13
Bra verksamhet	65
Rekommendation	32
Uppnådda resultat	17
Närmaste skola/idrottsgy	22
Bra tränare	40
Annan anledning	9



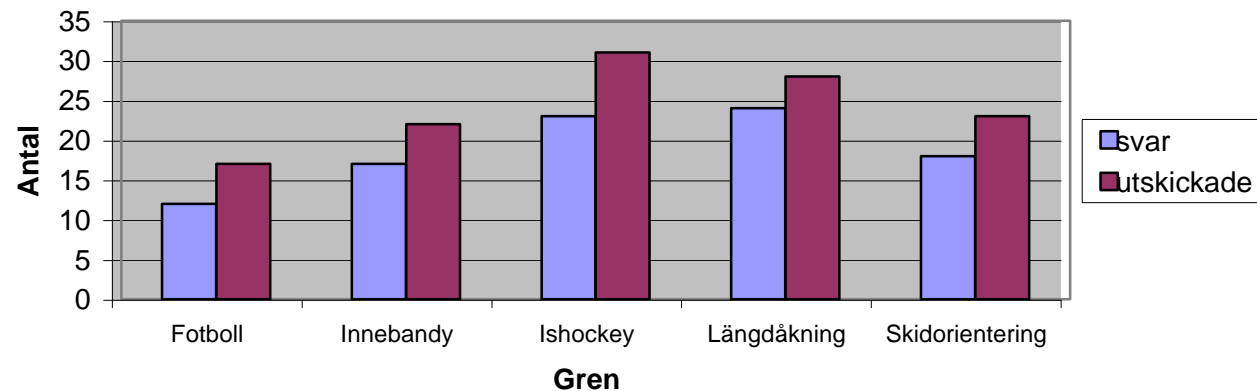
Rekommendation?	Frekvens
ja	89
nej	0
ja/nej	2
?	1



Antal per gren som svarat  
på enkät utskickad till idrottslevers  
föräldrar

Gren	svar	utskickade
Fotboll	12	17
Innebandy	17	22
Ishockey	23	31
Längdåkning	24	28
Skidororientering	18	23
Totalt	94	121

Antal svar iförhållande till utsända enkäter



Antal % per gren som svarat  
på enkät utskickad till idrottslevers  
föräldrar

Gren	Svarsandel
Fotboll	70
Innebandy	77
Ishockey	74
Längdåkning	85
SkidOL	78
Totalt	78

Procentuell svarsfrekvens

